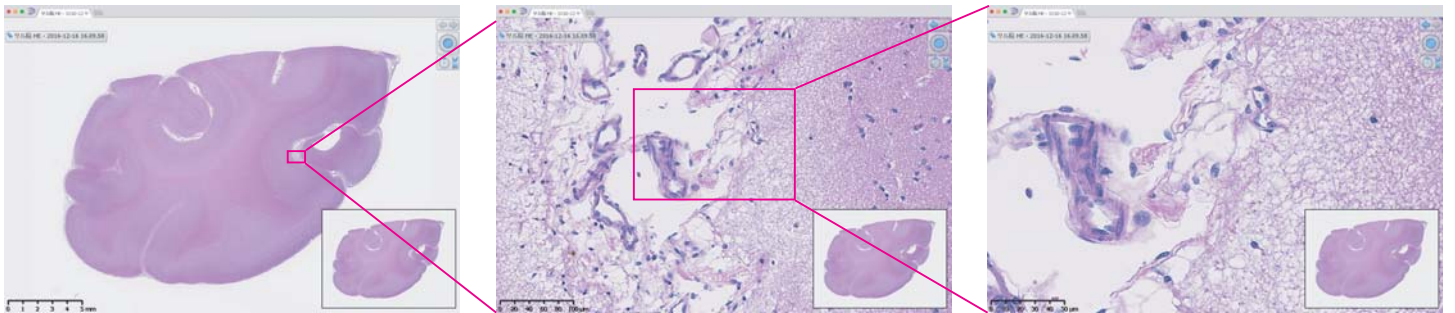




当社では、2017年1月にサービスを開始し、わずか半年でスライド撮影 25000 枚を超えるご依頼をいただいています。1件あたりのご依頼数は数十枚から数千~万枚単位です。当社サービスで作製した標本スライドだけではなく、各施設に保管されている過去のスライド標本のデジタル保存・維持目的のご依頼です。最大 32TB での RAID を組んだ大容量メディアでの納品も実施しております（例；ダンボール 10 個分のスライド標本のバーチャルスライド画像は、ダンボール箱 1 個より小さい HDD1 個に収納されます）。

ご評価いただいている性能は、当社の装置だけが実施可能である最大 1,000 億画素のバーチャルスライドの提供が出来ることです。さらに、通常のバーチャルスライドサービスでは対物 20 倍を基本とし 40 倍までの撮影ですが、当社は対物 40 倍を搭載し 80 倍の撮影も可能となっており、高分解能のレンズにより顕微鏡写真に近い詳細で綺麗な明視野・蛍光の画像をご提供できます。



お手元の大切なスライド標本をデジタル化してみませんか。

サンプル画像（HE 染色、IHC：DAB/ 蛍光、特殊染色等）の公開を開始しました。是非とも御覧ください。

## 株式会社 新組織科学研究所

<http://www.hslabo.co.jp/>

ご注意：

本案内のサービスおよび装置仕様は、サービス受託の際に変更される場合がございます。

詳しくは、お問い合わせいただくか、当社 HP 情報にてご確認ください。

※1：デジタルデータの扱いは設置先（データ納品）施設でのサーバー設定・保管方法に影響されます。

当社での関与はできませんので詳しくは各施設でのシステム関係部署とご相談ください。

納品検収後のバックアップを含めた保管管理は各施設にて実施ください。



## 【多彩なサービスの追加】

当社のサービスのデータの提供形態は、web 公開とメディア納品の2つがあります。

### ①外付け HDD、USB メモリのメディアでの画像データ提供

当社で用意するメディアでの納品の他、お客様にてご用意した HDD や USB メモリをご利用いただくことも可能です。しかし、セキュリティおよびお客様の情報流出を防止するための理由からメディアは当社にてフォーマットを実施して画像を保存しますので、メディア内のファイルは事前にお客様にてバックアップをお願いします。

#### ▷ 『NEW』メディア納品のオプション《ショット画像個別提供》

その1：ご希望・目的の組織部位の場所をスクリーンショットでご提供（jpeg 等：倍率×枚数を指定ください）。

スライドスキャナの画像は膨大です。病理所見・判定位置を個別に画像提供します。

その2：「その1」のサービス画像に対しての画像解析、評価等を別途レポートでお受けできます。

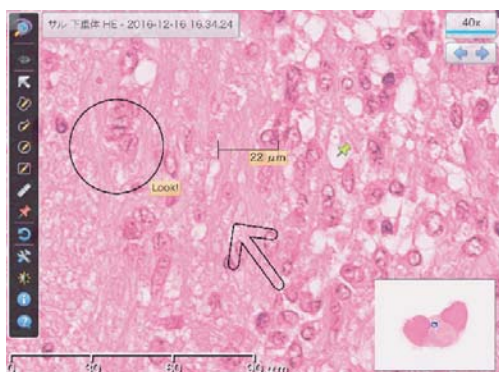
大量取り込みの場合以下の「WEB 公開」と組合せて、取り込み状況をリアルタイムで確認いただく組合せサービスも可能です。

### ② WEB 公開（公開開始日より 10 営業日・基本料を含む）：この間に自由にアクセスとスクリーンショットのダウンロードが可能です。

▶ オプション：WEB 公開の 10 営業日以内に、別途ご依頼をいただけますとメディア媒体へ保存して提供します（WEB 公開期限の 10 営業日を超えるとバーチャル画像への接続は終了となり、画像は当社内規に準じ廃棄されます）。

#### ▷ 『NEW』WEB 公開オプション《アノテーションデータ保存・提供サービス》

WEB 公開中に、24 時間いつでも全世界中からバーチャルスライドへのアノテーションの書き込みが可能です。世界中の研究のお仲間とのスライドディスカッションにご利用ください。公開終了前のメディア媒体保存をご依頼の際に、記録されたアノテーションデータの提供を追加ご依頼いただくことも可能です。



#### 【当社装置仕様】NanoZoomer-XR（当社特別仕様）

スキャン	40 倍モード、80 倍モード	
対物レンズ	40 倍 N.A. 0.75 （標準仕様：20 倍 N.A. 0.95） 40 倍モード、80 倍モードをスキャン開始時に選択可能	
対象試料	スライドガラス：26mm × 76mm 厚み 0.9 mm ~ 1.2 mm	
カセットローダ	最大 320 枚（40 枚 × 8 カセット）	
スキャン	40 倍	0.23 μ m/pixel（20mm × 40mm= 約 150 億画素）
分解能	80 倍	0.12 μ m/pixel（20mm × 40mm= 約 600 億画素）
スキャンモード	Full automatic batch scan, Semiautomatic batch scan with manually defined scanning parameters, Single scan	
フォーカス方式	プレフォーカスマップ ダイナミックプレフォーカス	
Z スタック機能	有	
蛍光対応	DAPI,FITC,TRITC,Cy5,mPlum	
バーコードリーダ	1D バーコード、2D バーコード（フロスト部）	
画像圧縮方式	JPEG 圧縮、非圧縮画像（8 bit）	
バーチャルスライド	JPEG 圧縮画像+スライド情報	

【受託サービス内容および制限】 別紙「バーチャルスライド受託サービス」または当社 HP を参照ください。